

**ANTM**



**PT Aneka Tambang Tbk**

Pada perdagangan Jumat 14 Juni 2019 ditutup pada level 790 atau menguat Rp 10. Secara teknikal Candle terbentuk **White Candle** mengindikasikan **Bullish**. Indikator Stochastic Uptrend. Volume menunjukkan trend pembelian meningkat.

**Sell On Strength**  
**Take Profit 815**

**MBSS**



**PT Mitrahaatera Segara Sejati Tbk**

Pada perdagangan Jumat 14 Juni 2019 ditutup pada level 675 atau menguat Rp 45. Secara teknikal pola terbentuk **Break Out Triangle** mengindikasikan **Bullish**. Indikator Stochastic Uptrend. Volume menunjukkan trend pembelian meningkat.

**BUY**  
**Target Price 770**  
**Stoploss < 650**

**KLBF**

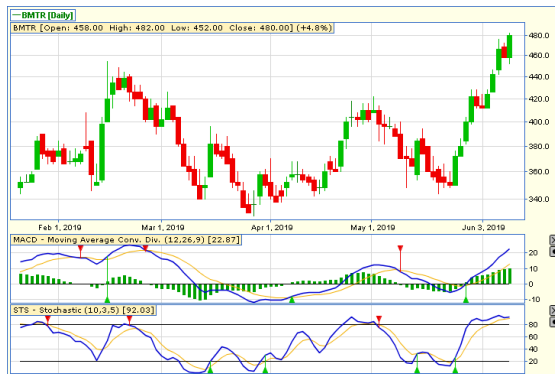


**PT Kalbe Farma Tbk**

Pada perdagangan Jumat 14 Juni 2019 ditutup pada level 1495 atau menguat Rp 55. Secara teknikal pola terbentuk **Cup & Handle** mengindikasikan **Bullish**. Indikator Stochastic Uptrend. Volume menunjukkan trend pembelian meningkat.

**Sell On Strength**  
**Take profit 1545**

**BMTR**

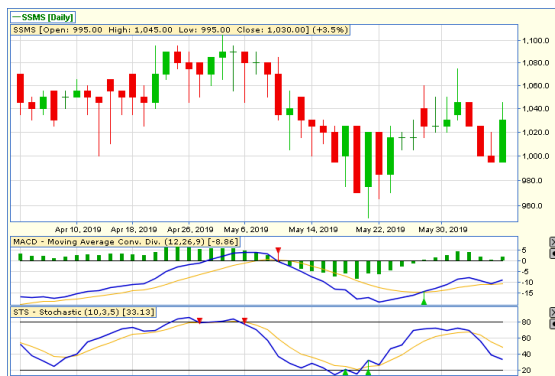


**PT Global Mediacom Tbk**

Pada perdagangan Jumat 14 Juni 2019 ditutup pada level 480 atau menguat Rp 22. Secara teknikal pola terbentuk **Break Out Triangle** mengindikasikan **Bullish**. Indikator Stochastic Uptrend. Volume menunjukkan trend pembelian meningkat.

**Sell On Strength**  
**Take Profit 505**

**SSMS**

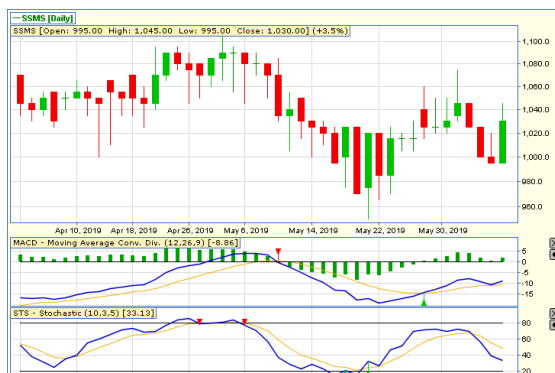


**PT Sawit Sumbermas Sarana Tbk**

Pada perdagangan Jumat 14 Juni 2019 ditutup pada level 1030 atau menguat Rp 35. Secara teknikal Candle terbentuk **Long White Candle** mengindikasikan **Bullish**. Indikator Stochastic Uptrend. Volume menunjukkan trend pembelian meningkat.

**Sell On Strength**  
**Take Profit 1075**

**GJTL**



**PT Gajah Tunggal Tbk**

Pada perdagangan Jumat 14 Juni 2019 ditutup pada level 655 atau menguat Rp5. Secara teknikal Candle terbentuk **Long White Candle** mengindikasikan **Bullish**. Indikator Stochastic Uptrend. Volume menunjukkan trend pembelian meningkat.

**BUY**  
**Target Price 690**  
**Stoploss < 640**